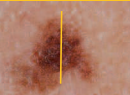




Qu'est-ce qui doit vous alerter ?

5 lettres qui peuvent vous aider à repérer un grain de beauté qui doit être montré

Méthode ABCDE

Une lésion peut être jugée comme suspecte si elle présente un ou plusieurs des critères ABCDE ou tout autre anomalie.

	Grain de beauté	Mélanome
A symétrie	Plutôt rond et symétrique	Asymétrique 
B ords	Réguliers et géométriques	Irréguliers et dentelés 
C ouleur	Une seule	Inhomogène : brun clair au noir foncé 
D iamètre	Petite taille (< 6 mm)	Grande taille (> 6 mm)
E volution	Ne bouge pas	Evolutif dans sa taille (largeur), sa couleur ou son épaisseur

N'oubliez jamais:

- > Tout grain de beauté qui se modifie
- > Tout grain de beauté qui apparaît et grossit vite doit être montré à votre médecin, cela peut vous sauver la vie



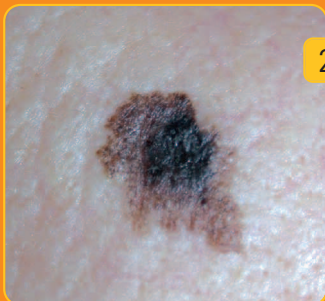
Le coup d'œil qui peut vous sauver la vie

Les grains de beauté que vous **DEVEZ MONTRER** à un médecin !

11 grains de beauté qui doivent être montrés car ce sont des mélanomes



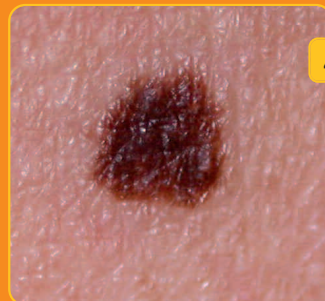
1



2



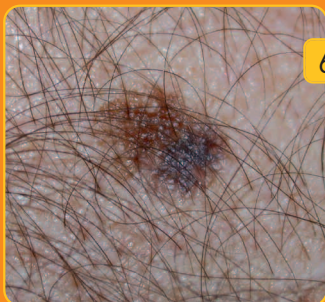
3



4



5



6



7



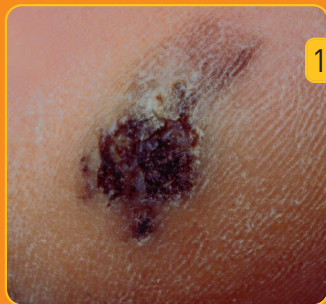
8



9



10



11



Si vous avez beaucoup de grains de beauté. Sachez que vous avez plus de risque d'avoir un mélanome.

Toute tâche brune dont la couleur ou la forme se modifie doit être montrée