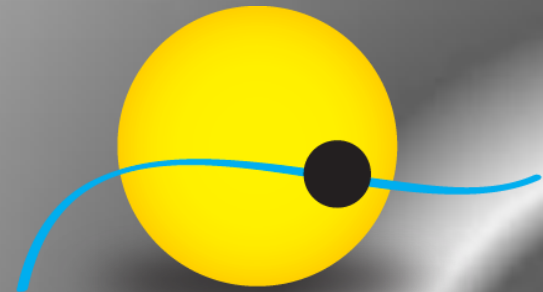


Outils Pédagogiques Dermatologiques dans la Pratique des Kinésithérapeutes



Réseau Mélanome Ouest

Les cancers cutanés augmentent en fréquence , et ce de part le monde, devenant ainsi un problème de santé publique.

Le plan cancer n°2 2009/2013 incite l'ensemble des professionnels de santé à s'investir dans une démarche préventive et pédagogique .

Le **RESEAU MELANOME OUEST** www.reseau-melanome-ouest.com s'inscrit dans cette dynamique, et nous vous proposons de combiner notre souci commun d'optimiser un dépistage précoce des MELANOMES.

Dans un premier temps nous mettons à votre disposition des outils pédagogiques pratiques pour l'été 2011, en insistant tout particulièrement

Sur 3 notions:

- La reconnaissance de la carte d'identité solaire qui définira si votre patient est à risque?
- La règle de l'ABCDE
- La prévention solaire

Dans un 2ème temps nous pourrons réaliser, avec votre participation, des outils plus affinés en les standardisant et en les diffusant.

L'équipe RMO

LA CARTE D'IDENTITE SOLAIRE

AGE : adulte et + âgé

ANTECEDENTS familiaux ou personnels de cancers cutanés

PROFESSION extérieure ou intérieure

PHOTOTYPE CLAIR de type II ou III

NOMBRE DE GRAINS DE BEAUTE : + DE 50

COMPORTEMENT SOLAIRE : coups de soleil dans la petite enfance , loisirs , cabines UV ,addiction

Ces différents paramètres permettent d'identifier un patient à risque et d'orienter sa sécurité solaire .



LA REGLE DE L'ABCDE

naevus



A

SYMETRIQUE

B

REGULIER

C

HOMOGENE

D

PETITE TAILLE

E

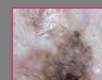
STABLE

Cette règle très pratique et reproductible est basée sur l'appréciation d'éléments physiques de la lésion, notamment: la notion de symétrie ou **NON**, la régularité des bords ou **NON**, la couleur homogène ou **NON**, une petite taille (5mm) ou **NON** et enfin le caractère stable ou **ÉVOLUTIF**

mélanome



A



B



C



D



E

QUAND S'INQUIETER ?

TROIS SITUATIONS

➤ **IL EST DIFFERENT DES AUTRES** (vilain petit canard)

➤ **IL SE MODIFIE :**

A - ASYMETRIQUE : forme irrégulière, non circulaire

B - BORDS : irréguliers, dentelés ou frangés

C - COULEUR : irrégulière , non homogène (brun, rouge, noir, bleu)

D - DIAMETRE : sup/5mm, augmentation de taille

E - EVOLUTION : modification grosseur, couleur , épaisseur

➤ **A L'APPARITION D'UNE NOUVELLE TACHE PIGMENTEE**

différente des grains de beauté habituels



LA REGLE ABCDE

NON REGULARITE
MELANOME

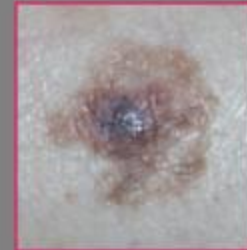
REGULARITE
NAEVUS



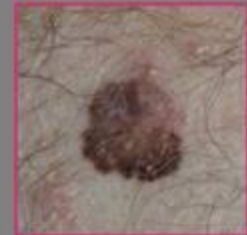
A



B



C



D

E

Mélanomes





LES REGLES DE BON SENS

S'EXPOSER D'AUTANT PLUS PROGRESSIVEMENT QUE SON PHOTOTYPE EST CLAIR
EVITER LES UV ENTRE 12H ET 16H MEME AVEC UNE CREME SOLAIRE
EVITER LES EXPOSITIONS PROLONGEES (PAS PLUS D'1H PAR JOUR)
SE MEFIER DES CIRCONSTANCES A RISQUES ET DES FAUSSES SECURITES : VENT , CIEL
NUAGEUX , SOL REFLECHISSANT (NEIGE, EAU SABLE , ALTITUDE)
NE JAMAIS S'EXPOSER LORS DE TRAITEMENT PHOTOSENSIBILISANT
UTILISER SYSTEMATIQUEMENT LA PROTECTION PHYSIQUE (TEESHIRT CHAPEAU,
LUNETTES)
POUR LES ZONES QUI NE PEUVENT ETRE PROTEGEES PAR UN VETEMENT,UTILISER
UNE CREME SOLAIRE UVA/UVB ET LA RENOUELER TOUTES LES 2H ET APRES
CHAQUE BAIN

